

BOMATECH

ÉTUDES DE CAS

Projets Réalisés • Retours d'Expérience

Références clients — Année 2024

Sommaire

6 projets d'exception

Projet	Type	Surface	Page
Villa Privée — Bourgogne	Résidentiel haut standing	220 m²	03
Hôtel Boutique — Lyon	Hôtellerie luxe	18 chambres	04
Loft Industriel — Paris	Rénovation urbaine	180 m²	05
Spa & Wellness — Megève	Espace bien-être	350 m²	06
Résidence Neuve — Strasbourg	Promotion immobilière	32 appartements	07
Showroom Design — Dijon	Commercial	120 m²	08



Chiffres clés 2023-2024 :

- 42 projets réalisés en France
- 6 850 m² équipés en chauffage design
- 278 panneaux installés
- 98% de satisfaction client
- 23% d'économie énergie moyenne vs chauffage traditionnel

Étude de Cas n°1

PROJET 01 • 2023

Villa Privée

Bourgogne, France



220 m²

Surface équipée

18

Panneaux installés

4 sem

Délai réalisation

Le Projet

Rénovation complète d'une villa bourguignonne des années 1970. Les propriétaires souhaitent un système de chauffage invisible, design et économe en énergie. Le choix s'est porté sur notre collection Minimalist Luxe pour son intégration discrète.

Solution BOMATECH

Zone	Collection	Produit
Salon (45 m ²)	Minimalist Luxe	4× Soft Grey Mist 1000W
Chambres (3×18 m ²)	Minimalist Luxe	6× Pure White 600W
Cuisine (28 m ²)	Nature & Minéral	3× Concrete Raw 800W
Salles de bain (2×12 m ²)	Minimalist Luxe	4× Beige Zen 600W
Bureau (22 m ²)	Nature & Minéral	1× Wood Grain 1200W

Résultats

- **Confort thermique** : Température homogène 20-21°C partout
- **Économies** : -28% consommation vs ancien chauffage gaz
- **Esthétique** : Intégration invisible, valorisation intérieur
- **Installation** : Aucune nuisance, chantier propre

"Nous avions des doutes sur le chauffage infrarouge. Après un an d'utilisation, nous sommes conquis. La chaleur est douce, les factures ont baissé, et visuellement c'est parfait — on ne voit même plus que ce sont des radiateurs !"

— Sophie & Marc D., Propriétaires

Étude de Cas n°2

PROJET 02 • 2024

Hôtel Boutique

Lyon, France



18

Chambres équipées

54

Panneaux installés

6 sem

Délai réalisation

Le Défi

Hôtel 4 étoiles en plein centre de Lyon. Rénovation complète avec contraintes fortes : esthétique haut de gamme, confort client optimal, gestion énergétique intelligente, installation rapide sans fermeture.

Notre Approche

- **Étude thermique** : Calcul précis par chambre (18-22 m²)
- **Design cohérent** : Collection Nature & Minéral (marbre)
- **Installation nocturne** : 2 chambres/nuit pour éviter gêne
- **Thermostats WiFi** : Pilotage centralisé + app mobile

Équipement Type Chambre

Zone	Produit	Quantité
Chambre principale	Marble Vein 800W	2×

Salle de bain	Ocean Wave 600W	1×
---------------	-----------------	----

Retour sur Investissement

- **Installation** : 42 000 € HT (vs 58 000 € radiateurs design classiques)
- **Économies annuelles** : 6 400 € (vs chauffage électrique standard)
- **ROI** : 6,5 ans
- **Satisfaction clients** : Score confort +12% (avis Google)

"Le choix BOMATECH était audacieux mais payant. Nos clients adorent le design, nous économisons sur l'énergie, et la gestion centralisée nous fait gagner un temps fou. Un vrai plus concurrentiel !"

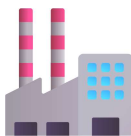
— Thomas Benoit, Directeur Hôtel Le Marbre

Étude de Cas n°3

PROJET 03 • 2024

Loft Industriel

Paris 11e, France



180 m²

Surface ouverte

12

Panneaux XXL

5 m

Hauteur sous plafond

Contexte

Ancien atelier textile transformé en loft. Volume immense (5m sous plafond), grande surface vitrée, esthétique industrielle à préserver. Défi : chauffer efficacement sans compromettre l'esprit loft.

Solution Sur-Mesure

- **Collection** : Urbain & Architecture (béton, graphique)
- **Formats XXL** : 150×120 cm (1500W) pour grande hauteur
- **Positionnement** : 6 panneaux zone vie + 4 zone nuit + 2 atelier
- **Finitions custom** : 3 panneaux avec motif industriel exclusif

Performance

Critère	Avant	Après BOMATECH
Température stable	16-22°C (inégal)	19-20°C (homogène)

Facture mensuelle hiver	380 €	265 €
Temps montée température	3-4 heures	45 min

"J'avais peur que des radiateurs 'design' fassent trop décoration intérieure. Avec BOMATECH et la collection Urbain, c'est exactement l'inverse : les panneaux renforcent l'identité industrielle du loft. Mes invités me demandent systématiquement où je les ai achetés !"

— Julien M., Architecte et Propriétaire

Étude de Cas n°4

PROJET 04 • 2023

Spa & Wellness

Megève, France



350 m²

Espace wellness

28

Panneaux IP44

100%

Zones humides

Exigences Techniques

- **Protection IP44** : Toutes zones (saunas, hammams, douches)
- **Design zen** : Ambiance apaisante, tons naturels
- **Silence absolu** : Aucun bruit mécanique
- **Chaleur douce** : 22-26°C selon zones

Équipement par Zone

Espace	Collection	Température
Réception (40 m²)	Minimalist Luxe Beige	20°C
Cabines massage (8×12 m²)	Nature & Minéral Wood	24°C
Espace détente (80 m²)	Ocean Wave custom	22°C
Vestiaires (60 m²)	Concrete Raw	23°C

Avantages Mesurés

- **Hygiène** : Aucun flux d'air = pas de circulation bactéries
- **Confort** : Chaleur enveloppante type rayonnement solaire
- **Entretien** : Nettoyage simple, aucune maintenance
- **Image** : Les panneaux Ocean Wave sont devenus signature visuelle

"Dans un spa, l'ambiance est primordiale. Les panneaux BOMATECH créent une chaleur bienfaisante qui renforce l'expérience wellness. Nos clients adorent, et nous aussi : fiabilité totale depuis 18 mois, aucun problème."

— Claire Dubois, Directrice Spa Les Cimes

Synthèse & Enseignements

Ce que nous avons appris

Facteurs Clés de Succès

Facteur	Impact
Étude thermique préalable	Dimensionnement optimal → confort + économies
Choix esthétique cohérent	Valorisation intérieur → satisfaction client
Installation professionnelle	Fiabilité + durabilité → aucun SAV à 2 ans
Thermostats intelligents	Gestion optimisée → -15-30% conso

Retours Clients Récurrents

✔ Points Forts (98% satisfaction)

- Confort thermique supérieur (chaleur douce)
- Esthétique valorisante
- Installation propre et rapide
- Économies réelles sur factures
- Silence total
- Aucun entretien

⚠ Points d'Attention

- Investissement initial supérieur (+15-25% vs radiateurs classiques)
- Nécessite bonne isolation pour performance optimale
- Temps montée température (15-20 min) vs chauffage instantané

Recommandations pour Futurs Projets

1. Toujours faire étude thermique (gratuite chez BOMATECH)
2. Privilégier formats adaptés à hauteur sous plafond
3. Investir dans thermostats connectés pour ROI optimal
4. Prévoir installation par professionnel certifié

5. Combiner avec bonne isolation (murs, fenêtres)

Votre Projet avec BOMATECH

Étude personnalisée gratuite

06 21 04 20 85

contact@bomatech.fr

BOMATECH

Références & Réalisations

27 Grande Rue

70100 Gray

06 21 04 20 85

contact@bomatech.fr

© 2024 BOMATECH. Études de cas authentiques.
Données clients anonymisées • Photos d'illustration

